

長野自動車道  
安曇野北インターチェンジランプ橋  
(鋼上部工) 工事

参 考 図

令和 8 年 6 月

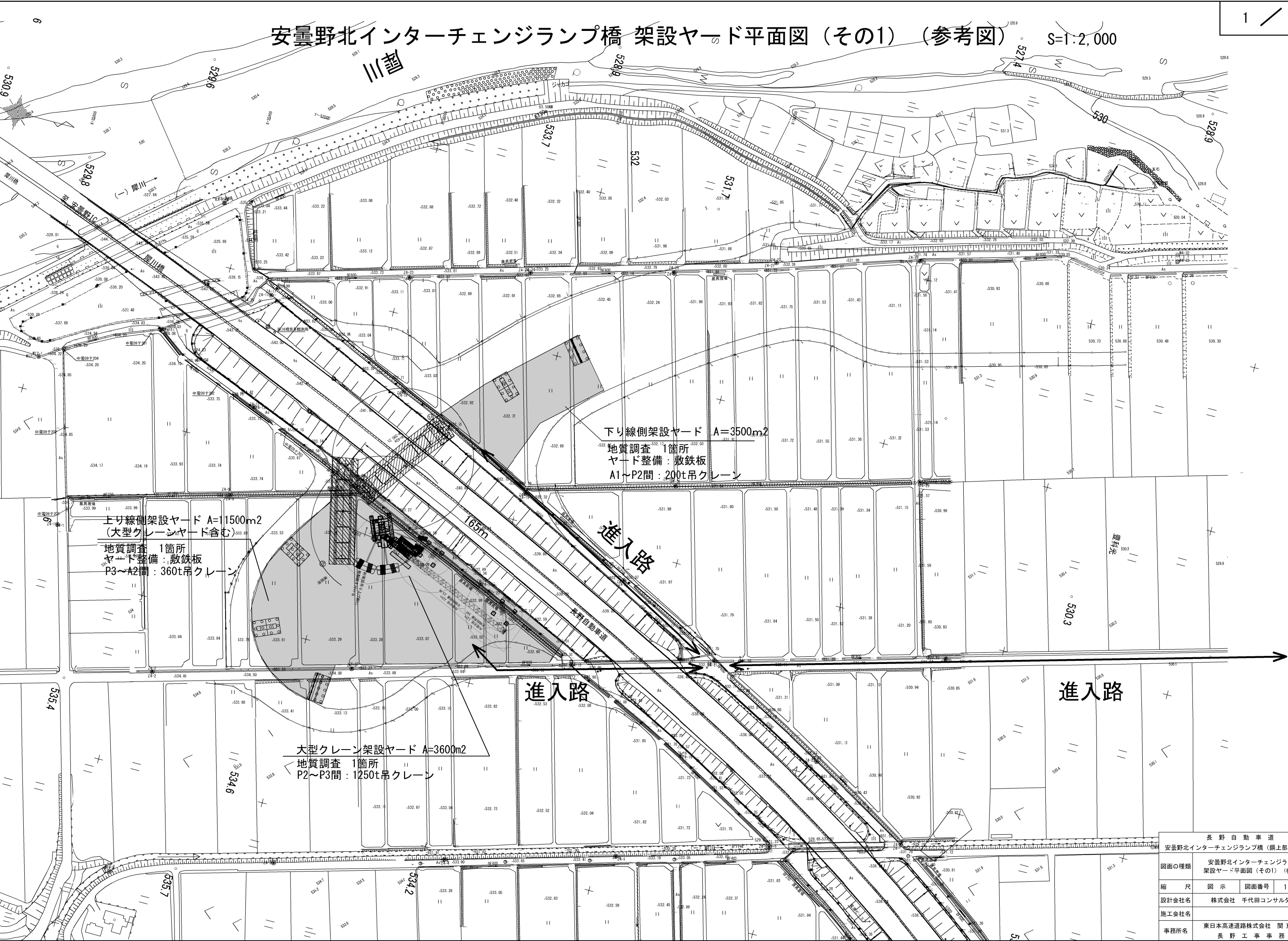
東日本高速道路株式会社  
関東支社 長野工事事務所

安曇野北インターチェンジランプ橋

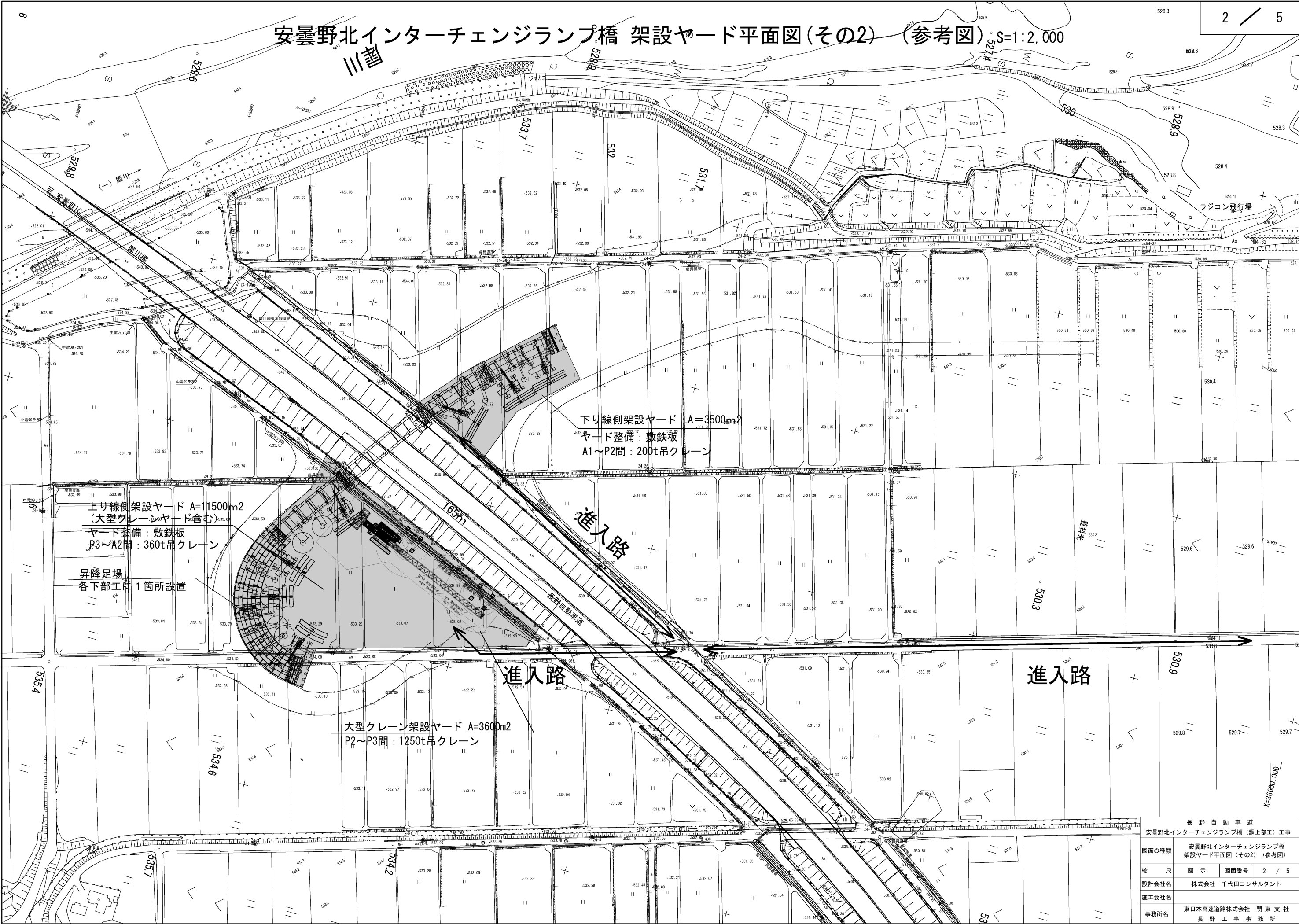
[illegible][illegible]

安曇野北インターチェンジランプ橋 架設ヤード平面図（その1）（参考図） S=1:2,000

1 / 5



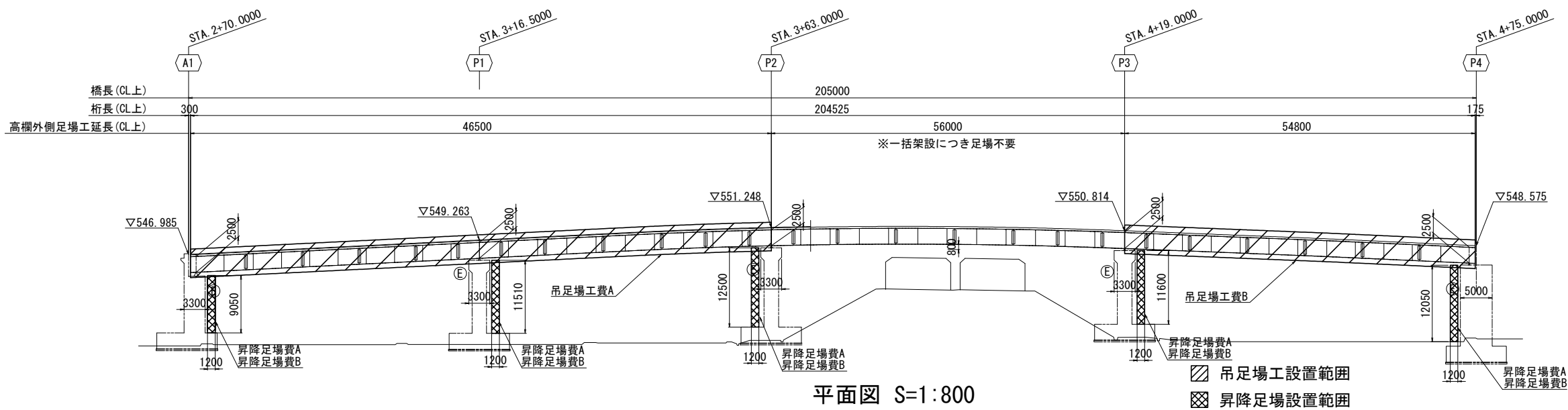
長野自動車道 安曇野北インターチェンジランプ橋（鋼上部工）工事			
図面の種類	安曇野北インターチェンジランプ橋 架設ヤード平面図（その1）（参考図）		
縮尺	図示	図面番号	1 / 5
設計会社名	株式会社 千代田コンサルタント		
施工会社名			
事務所名	東日本高速道路株式会社 関東支社 長野工事事務所		



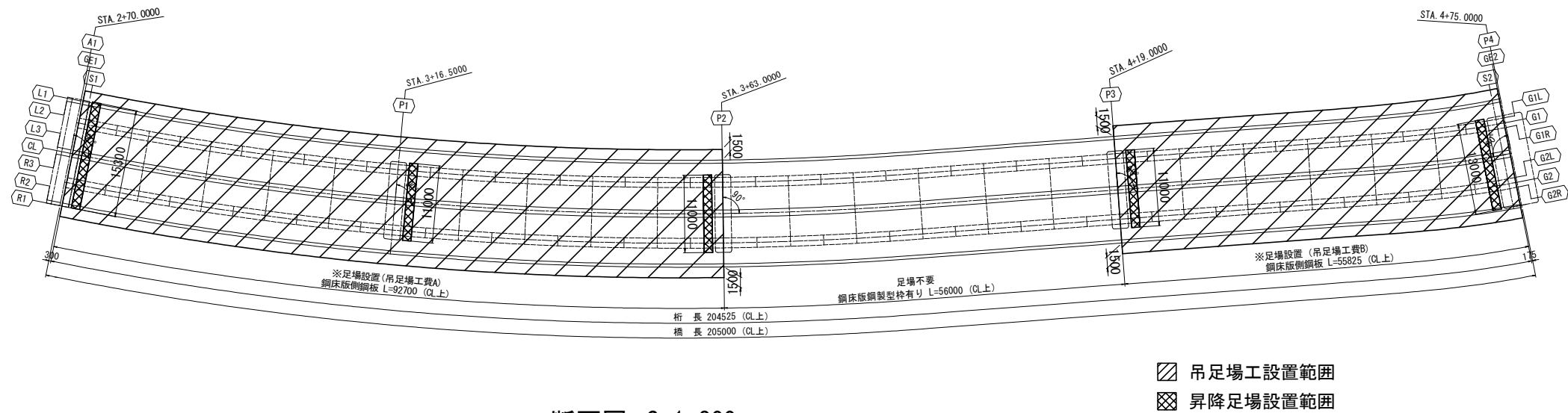
長野自動車道 安曇野北インターチェンジランプ橋（鋼上部工）工事			
図面の種類	安曇野北インターチェンジランプ橋 架設ヤード平面図（その2）（参考図）		
縮尺	図示	図面番号	2 / 5
設計会社名	株式会社 千代田コンサルタント		
施工会社名			
事務所名	東日本高速道路株式会社 関東支社 長野工事事務所		

安曇野北インターチェンジランプ橋 上部工足場工図（その1）（参考図）

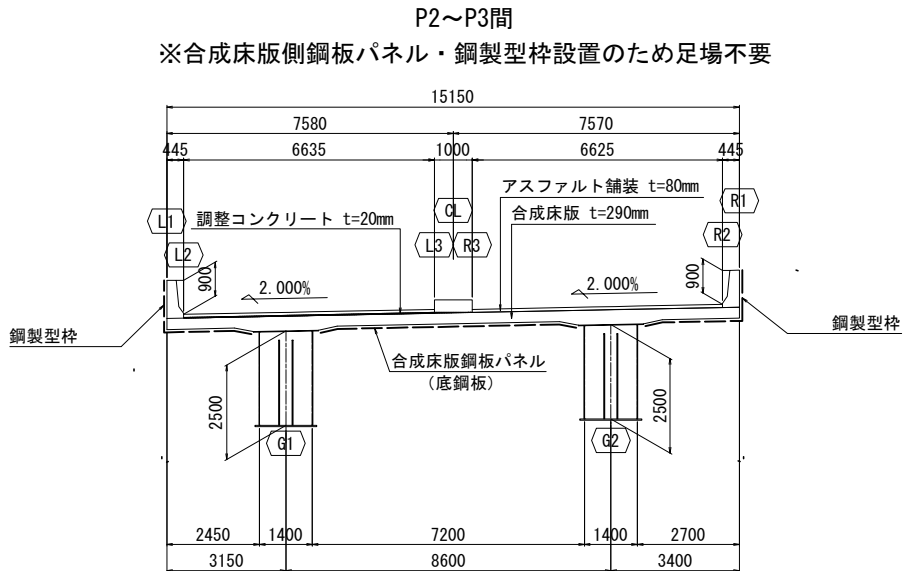
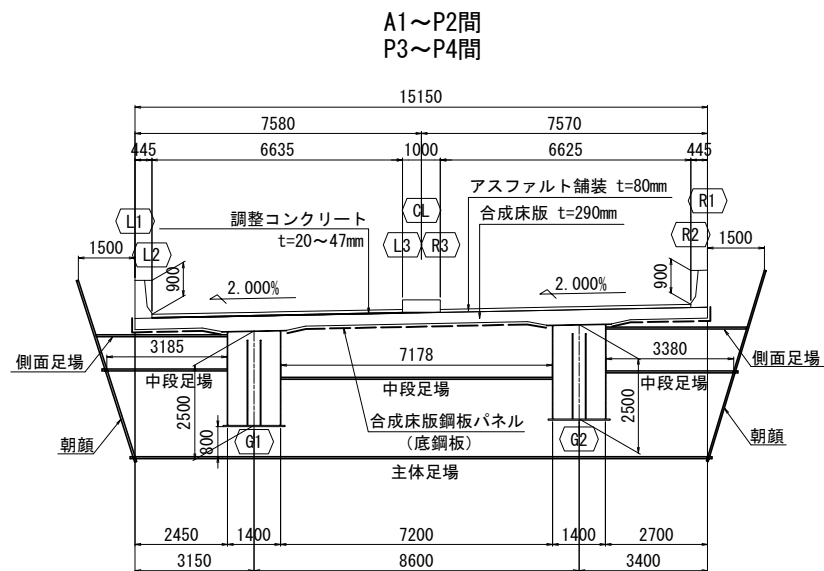
側面図 S=1:800



平面図 S=1:800



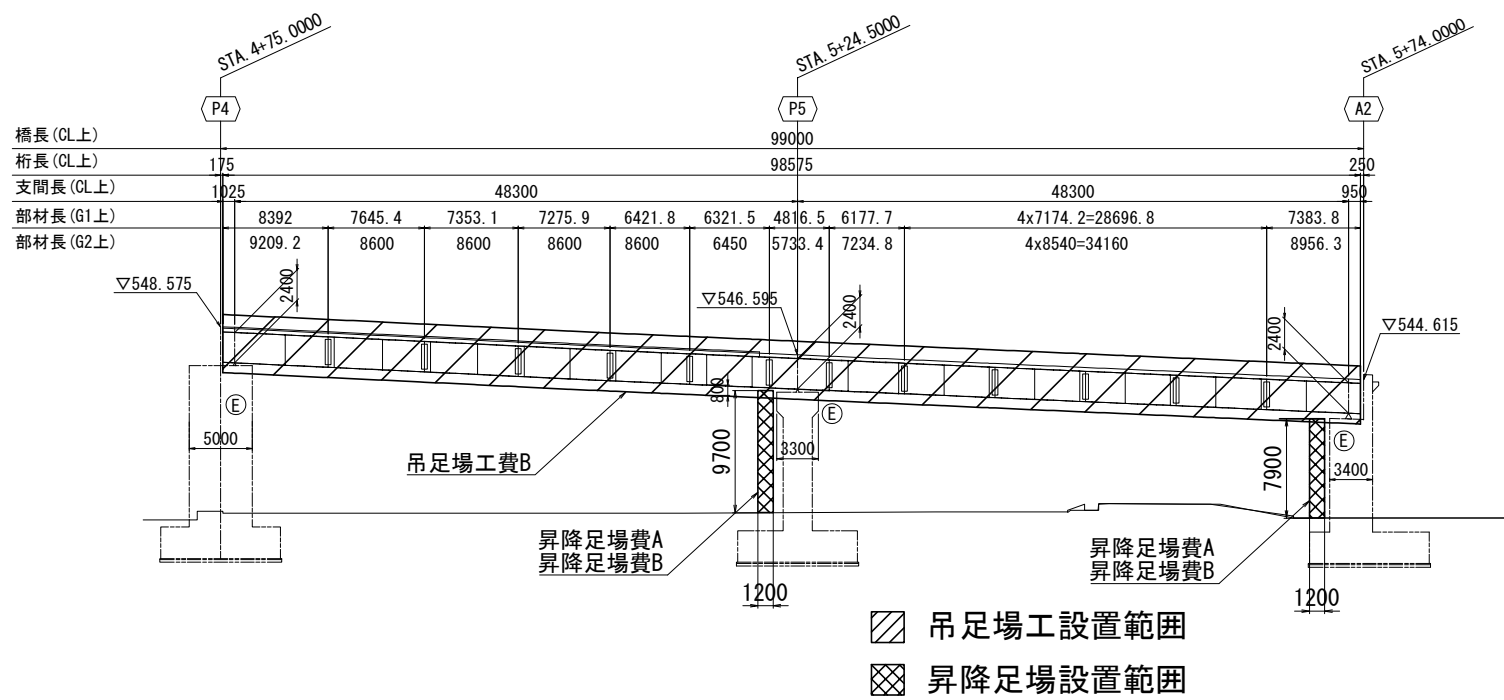
断面図 S=1:200



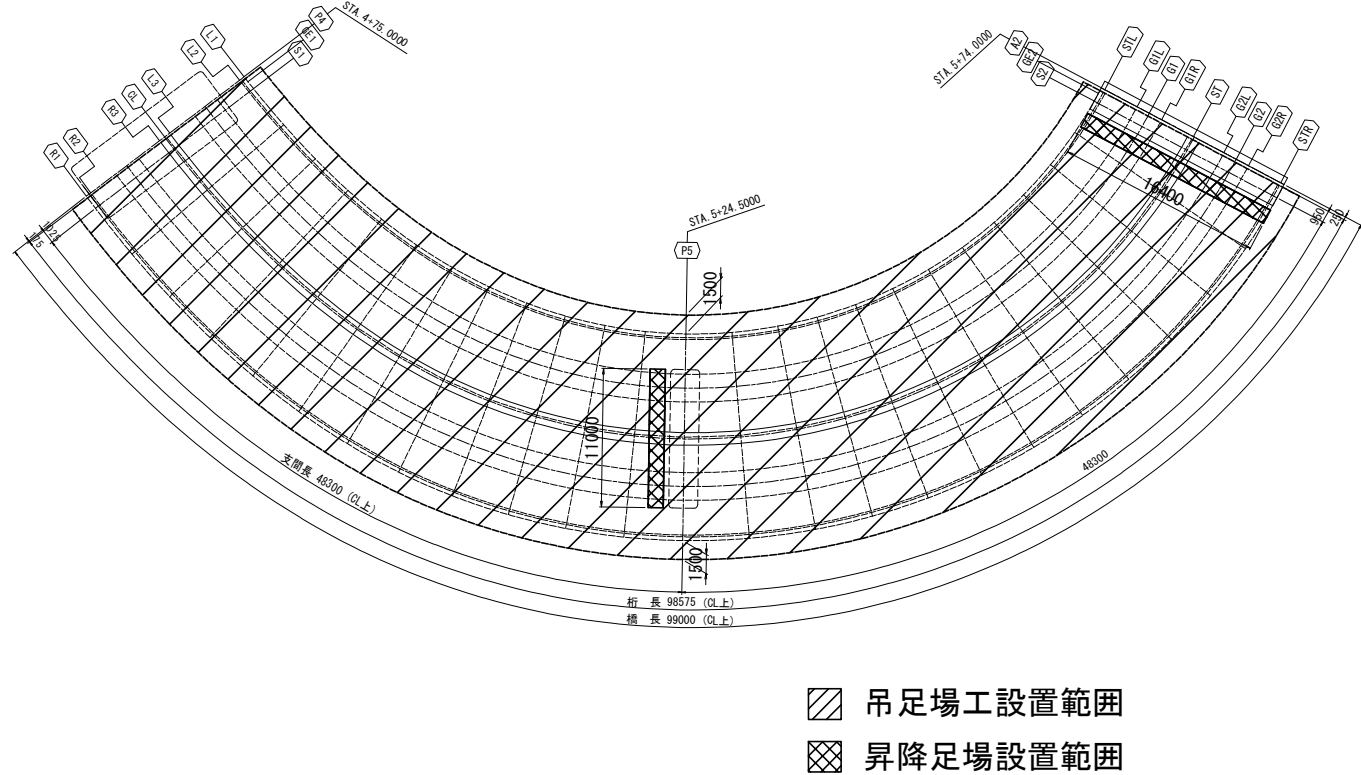
長野自動車道			
安曇野北インターチェンジランプ橋 (鋼上部工) 工事			
図面の種類	安曇野北インターチェンジランプ橋 上部工足場工図 (その1) (参考図)		
縮尺	図示	図面番号	3 / 5
設計会社名	株式会社 千代田コンサルタント		
施工会社名			
事務所名	東日本高速道路株式会社 関東支社 長野工事事務所		

安曇野北インターチェンジランプ橋 上部工足場工図（その2）（参考図）

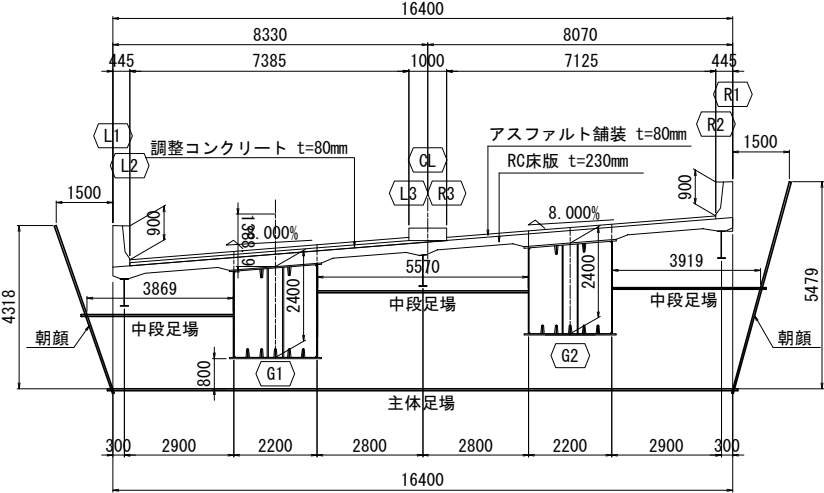
側面図 S=1:600



平面図 S=1:600



断面図 S=1:200



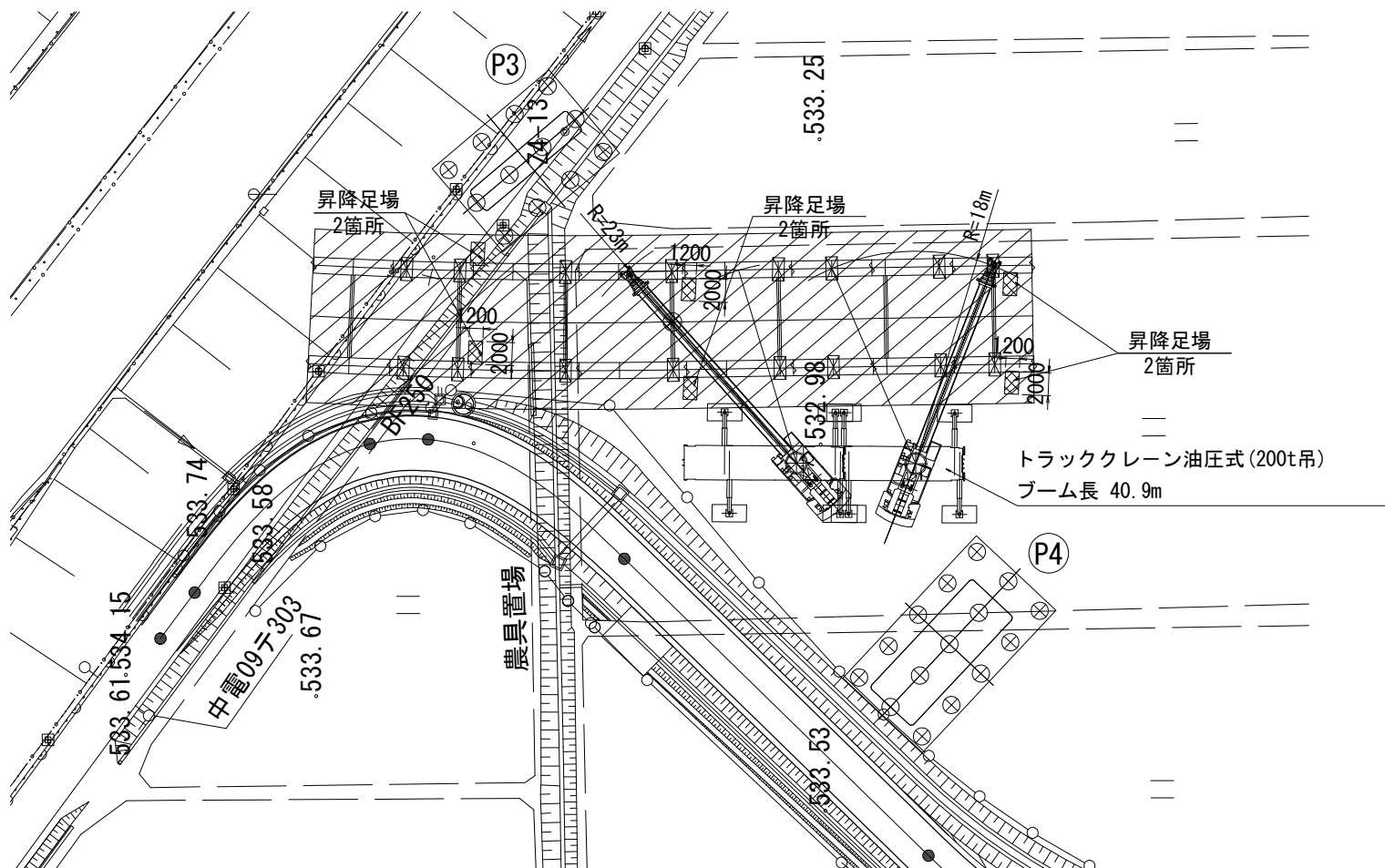
長野自動車道			
安曇野北インターチェンジランプ橋（鋼上部工）工事			
図面の種類	安曇野北インターチェンジランプ橋 上部工足場工図（その2）（参考図）		
縮尺	図示	図面番号	4 / 5
設計会社名	株式会社 千代田コンサルタント		
施工会社名			
事務所名	東日本高速道路株式会社 関東支社 長野工事事務所		

S=1 : 600

5

Figure 1.1.1 is a technical drawing of the bridge deck cross-section. It shows a symmetrical cross-section with a total width of 15,150 mm. The top surface is labeled "調整コンクリート t=20~47mm" (Adjusted Concrete t=20~47mm) and "合成床版 t=290mm" (Composite Deck t=290mm). The bottom surface is labeled "合成床版鋼板パネル (底鋼板)" (Composite Deck Steel Plate Panel (Bottom Steel Plate)). The drawing includes various dimensions: overall width 15,150 mm, top width 7,580 mm, bottom width 7,570 mm, and a central width of 1,000 mm. The drawing also shows the location of the main piers (G1, G2) and the approach piers (L1, L2, R1, R2). The drawing is labeled "朝顔" (Asagao) on both sides.

平面图



長野自動車道				
安曇野北インターチェンジランプ橋（鋼上部工）工事				
図面の種類	安曇野北インターチェンジランプ橋 地組足場工図（参考図）			
縮 尺	図 示	図面番号	5 / 5	
設計会社名	株式会社 千代田コンサルタント			
施工会社名				
事務所名	東日本高速道路株式会社 関東東 支 社 長野工事事務所			